

Für den Querschnitt Wallisellen auf der A1, der 2015 die höchste Verkehrsbelastung aufwies, standen **auch 2018** wegen eines technischen Defektes der Zählstelle **keine Daten** zur Verfügung. Der zweitplatzierte Querschnitt, MuttENZ-Hard

Für die Querschnitte Weinigen Gubrist (A1), Umfahrung Zürich Nord, Affoltern (A1) und Umfahrung Zürich Nord, Seebach (A1) lagen 2018 auf Grund von Erhaltungsmaßnahmen **keine Daten** vor.

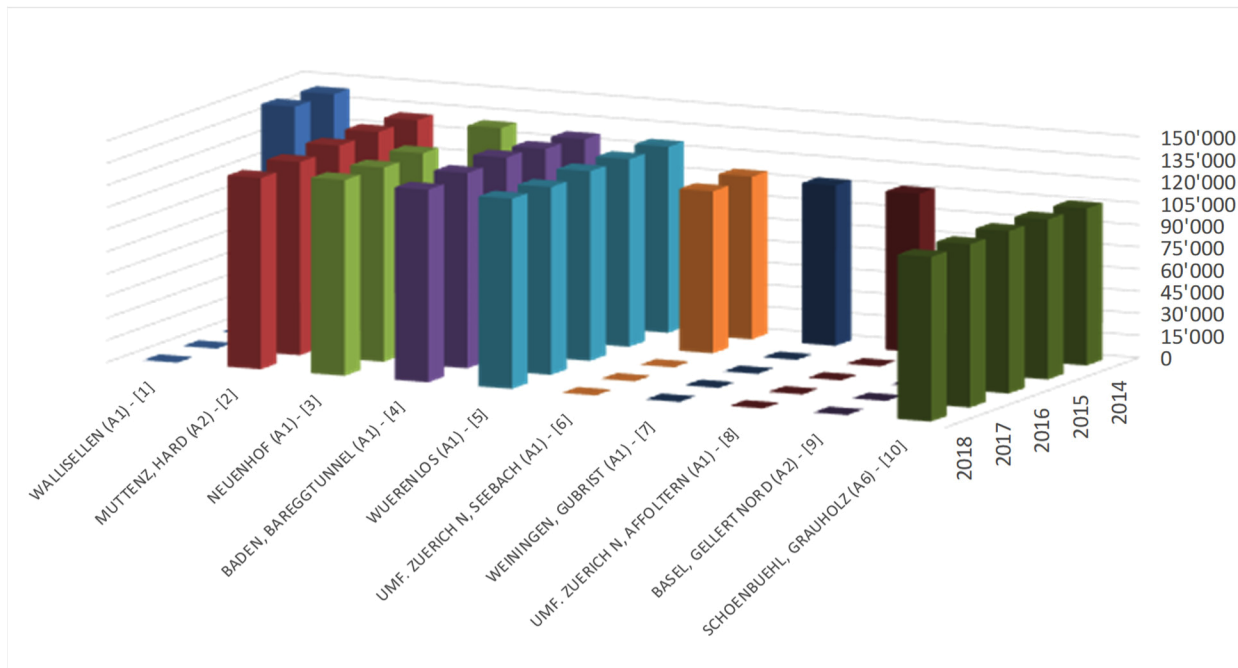


Abbildung 6: Rangliste durchschnittlicher Tagesverkehr 2018