

Baurechtliche Teilgrundordnung weiteres Stadtgebiet Nidau

Bauzonenplan
Öffentliche Mitwirkung

Das Dossier beinhaltet:
- Nutzungszoneplan 1:2'000
- Bauzonenplan 1:2'000
- Schutzplan 1:2'000
- Uferschutzplan Nidau-Bären-Kanal 1:2'000
- Baureglement

Bearbeitung durch:
- PlanTEAM S AG, Untere Steingrubenstrasse 19, 4500 Solothurn
- BfP Raumplan AG, Fieslerweg 10, 3000 Bern 14

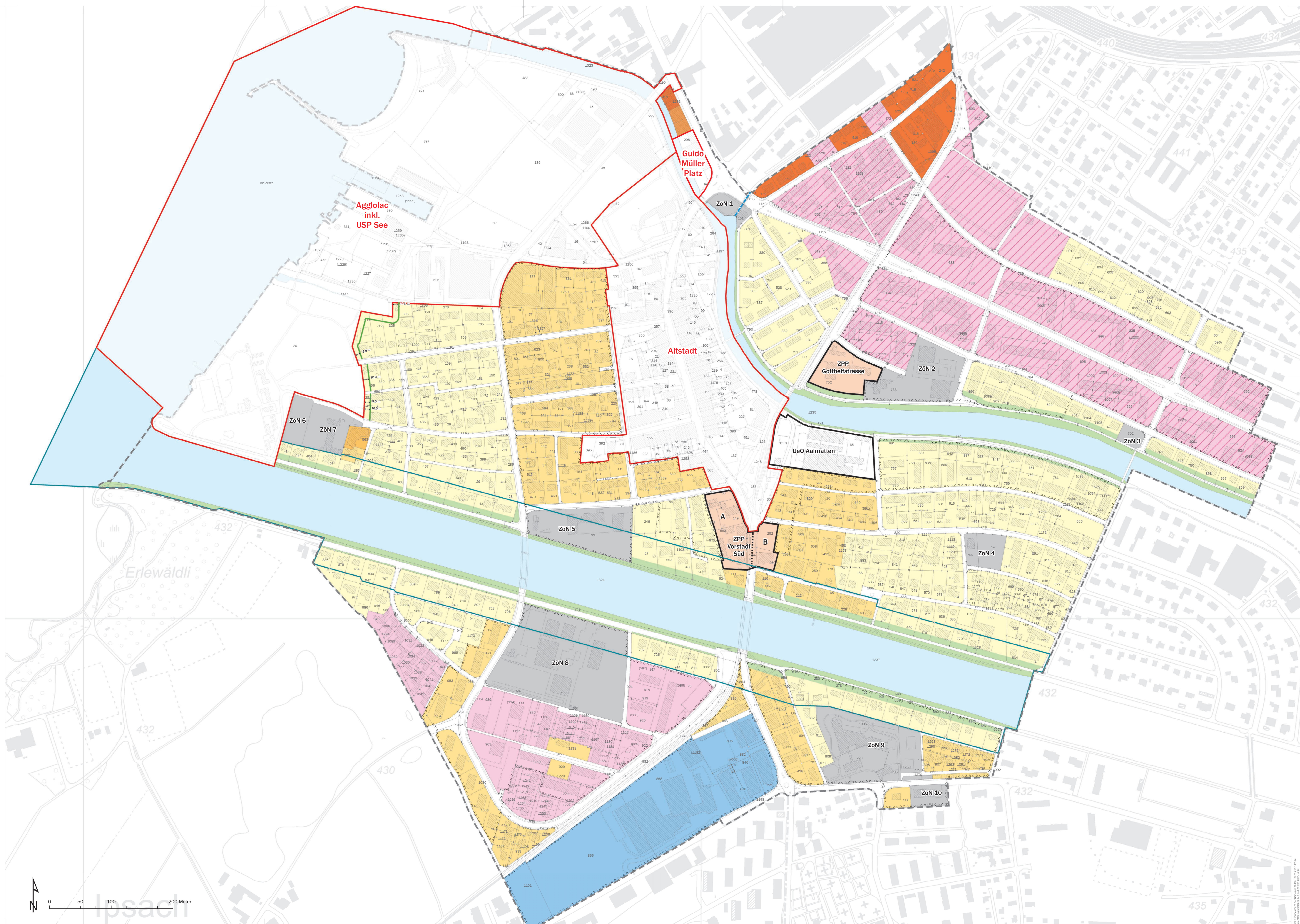
Bern, 5. März 2019 / GR
1718_Bauzonenplan_Stadt_Nidau.mxd - 50/10/10
Massestab: 1:2'000
Planformat: 76/126

Legende

- Genehmigungsinhalt**
- Bauzone Bestand
 - Bauzone Bestand (Weidteile)
 - Bauzone 0
 - Bauzone 2
 - Bauzone 3
 - Bauzone 4
 - Bauzone 5
 - Bauzone 6
 - Bauzone A
 - Zone mit Planungspflicht (ZPP) mit Sektorenabgrenzung
 - Perimeter Nahwärmeverbund erneuerbare Energien
 - Waldbaulinie
- Hinweis**
- Teilgrundordnung
 - Zone für öffentliche Nutzungen
 - Überbauungsordnung (UeO)
 - Uferschutzperimeter
 - Bielerssee
 - Fließgewässer offen / eingedödt
 - Bestehende Bauten
 - Gemeindegrenze

Genehmigungsvermerke

- Öffentliche Mitwirkung vom Kantonalen Verpflegung vom Öffentlichen Auftrage vom Publikationen im Amtsblatt Kanton Bern am:
 - Publikationen im Nidauer Anzeiger am:
 - Einspracheverhandlungen am:
 - Erfüllte Einsprachen:
 - Unerteilte Einsprachen:
 - Rechtsverwehungen:
- Beschlossen durch den Gemeinderat Nidau am:
- Beschlossen durch den Stadtrat Nidau unter Vorbehalt des fakultativen Referendums am:
- Bescheinigung:
Das fakultative Referendum ist worden.
Nidau,
- Namens der Stadt Nidau:
Die Präsidentin:
- Sandra Hess
Stephan Ochsenbein
- Die Richtigkeit dieser Angaben bescheinigt:
Nidau,
- Der Stadtschreiber:
Stephan Ochsenbein
- Genehmigt durch das Amt für Gemeinden und Raumordnung des Kantons Bern am: am



Baurechtliche Teilgrundordnung weiteres Stadtgebiet Nidau

Nutzungszoneplan
Öffentliche Mitwirkung

Das Dossier beinhaltet:
- Nutzungszoneplan 1:2'000
- Bauzoneplan 1:2'000
- Schutzplan 1:2'000
- Uferschutzplan Nidau-Bären-Kanal 1:2'000
- Baureglement

Bearbeitung durch:
- PlanTEAM S AG, Untere Steingrubenstrasse 19, 4500 Solothurn
- BNP Raumplan AG, Fieslerweg 10, 3000 Bern 14

Bern, 5. März 2019 / GR Massstab: 1:2'000
1713_Nutzungszoneplan_Stadt_Nidau.mxd - 01/10/19 Planformat: 75/126

Legende

- Genehmigungsinhalt**
- Mischzone A (ES II)
 - Mischzone B (ES III)
 - Arbeitszone (ES IV)
 - Zone für öffentliche Nutzungen
 - Grünzone
 - Zone mit Planungspflicht (ZPP) mit Sektorengrenzung
 - Überbauungsordnung (UeO)

Hinweis

- Teilgrundordnung
- Uferschutzplanungen
- Bielerssee
- Fließgewässer offen / eingedott
- Bestehende Bauten
- Gemeindegrenze

Genehmigungsvermerke

- Öffentliche Mitwirkung vom Kantonalen Verpflegung vom Öffentlichen Auftrage vom Publikationen im Amtsblatt Kanton Bern am:
- Publikationen im Nidauer Anzeiger am:
- Einspracheverhandlungen am:
- Erfüllte Einsprachen:
- Unerteilte Einsprachen:
- Rechtsverwahrungen:

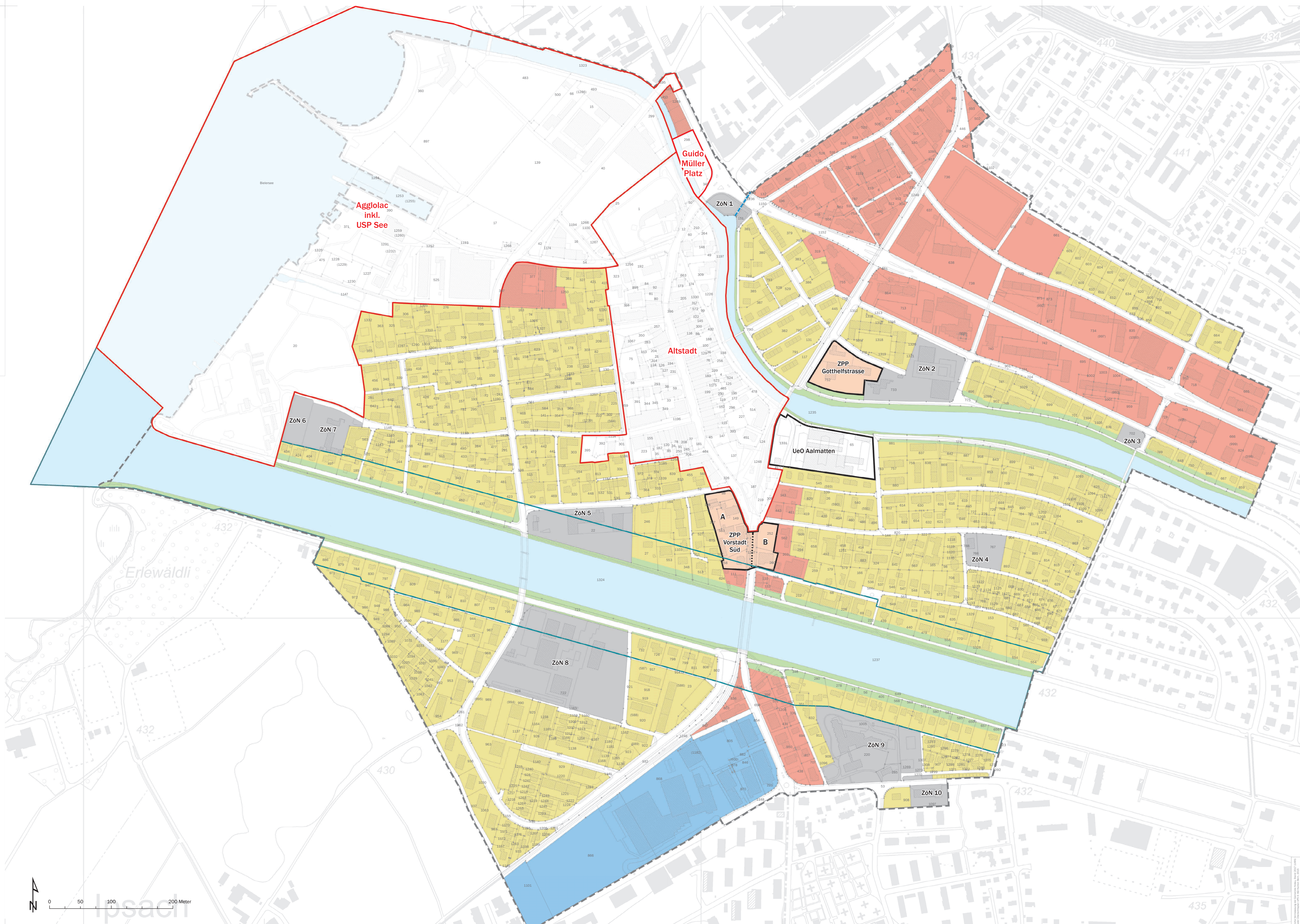
- Beschlossen durch den Gemeinderat Nidau am:
- Beschlossen durch den Stadtrat Nidau unter Vorbehalt des fakultativen Referendums am:

- Bescheinigung: Das fakultative Referendum ist worden. Der Stadtschreiber: Stephan Ochsenbein

- Namens der Stadt Nidau: Die Präsidentin: Sandra Hess Der Stadtschreiber: Stephan Ochsenbein

- Die Richtigkeit dieser Angaben bescheinigt: Nidau, Der Stadtschreiber: Stephan Ochsenbein

- Genehmigt durch das Amt für Gemeinden und Raumordnung des Kantons Bern am: am



Baurechtliche Teilgrundordnung weiteres Stadtgebiet Nidau

Schutzplan
Öffentliche Mitwirkung

Das Dossier beinhaltet:
- Nutzungszoneplan 1:2'000
- Bauzoneplan 1:2'000
- Schutzplan 1:2'000
- Uferschutzplan Nidau-Büren-Kanal 1:2'000
- Baureglement

Bearbeitung durch:
- Planteam S AG, Untere Steingrubenstrasse 19, 4500 Solothurn
- BIP Raumplan AG, Fieselerweg 10, 3000 Bern 14

Bern, 5. März 2019 / GR
1718_Schutzplan_Stadt_Nidau.med - b1/mj/mh
Massestab: 1:2'000
Planformat: 76/126

Legende

- Genehmigungsinhalt**
- Gewässerraum
 - Dicht überbaute Gebiete
 - Ortsbildschutzgebiete
 - Strukturhaltungsgebiete
 - Archäologisches Schutzgebiet
 - Geschützte Bäume
 - Baumreihe
- Gefahrengebiete**
- Gefahrengebiet mit erheblicher Gefährdung
 - Gefahrengebiet mit mittlerer Gefährdung
 - Gefahrengebiet mit geringer Gefährdung
- Hinweis**
- Teilgrundordnung
 - Uferschutzplanungen
 - Bielerseesee
 - Fliessgewässer offen / eingedolt
 - Bauinventar (schützenswertes / erhaltenwertes Objekt)
 - Bestehende Bauten
 - Gemeindegrenze

Genehmigungsvermerke

Öffentliche Mitwirkung vom Kantonalen Verpflegung vom Öffentlichen Auflage vom Publikationen im Amtsblatt Kanton Bern am: Publikationen im Nidauer Anzeiger am: Einsprachewandlungen am: Eridigte Einsprachen: Uneridigte Einsprachen: Rechtsverwahungen:

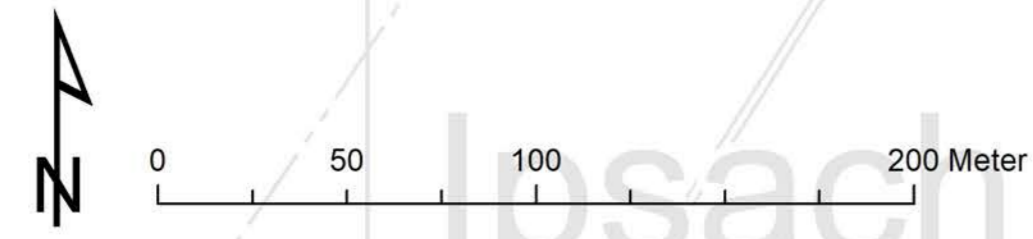
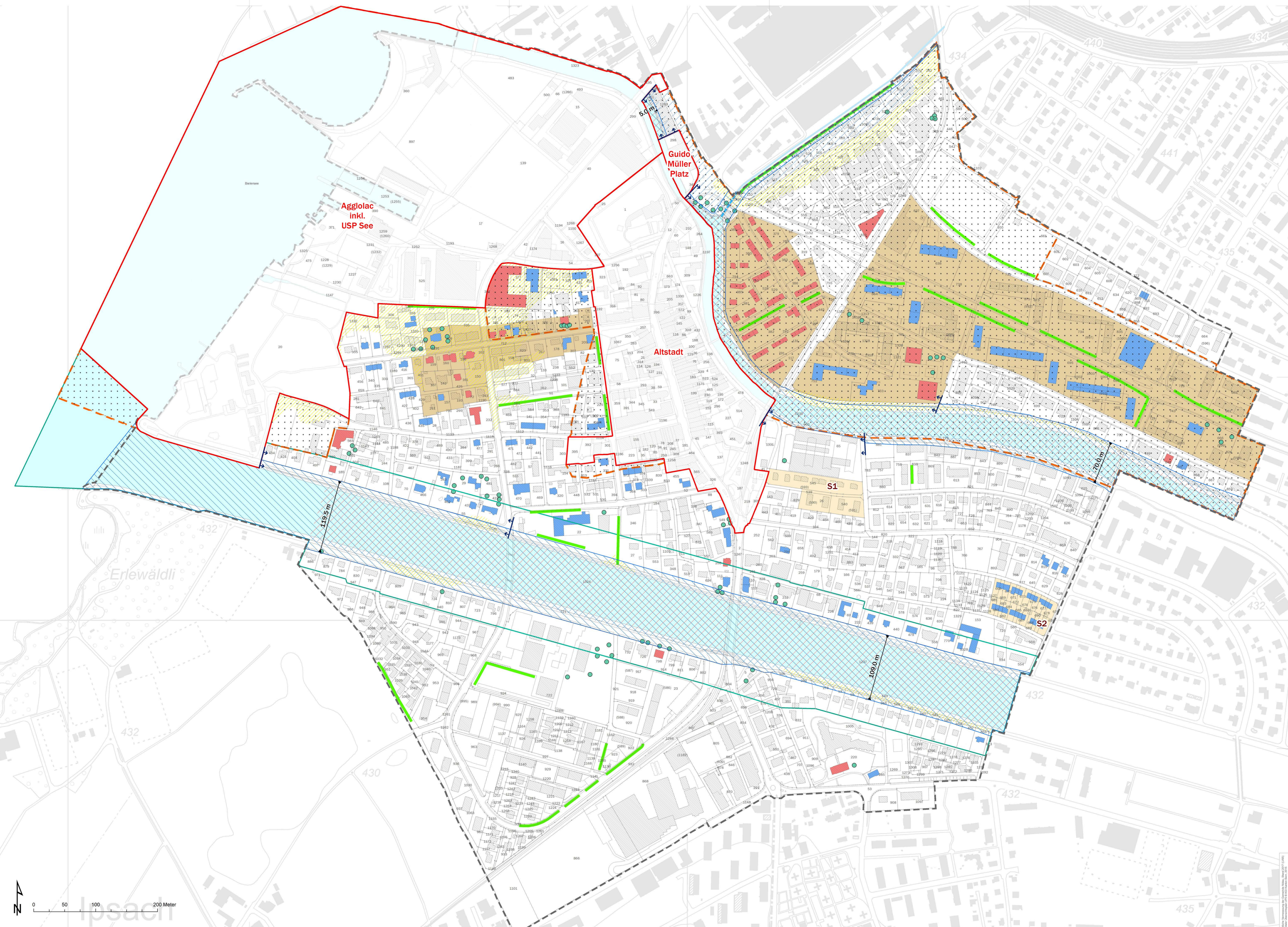
Beschlossen durch den Gemeinderat Nidau am: Beschlossen durch den Stadtrat Nidau unter Vorbehalt des fakultativen Referendums

Bescheinigung: Das fakultative Referendum ist worden. Nidau.

Namens der Stadt Nidau: Die Präsidentin: Sandra Hess

Die Richtigkeit dieser Angaben bescheinigt: Nidau.

Genehmigt durch das Amt für Gemeinden und Raumordnung des Kantons Bern am:



Baurechtliche Teilgrundordnung weiteres Stadtgebiet Nidau

Uferschutzplan Nidau-Büren-Kanal

Öffentliche Mitwirkung

Das Dossier beinhaltet:
 - Nutzungszoneplan 1:2'000
 - Bauzoneplan 1:2'000
 - Schutzplan 1:2'000
 - Uferschutzplan Nidau-Büren-Kanal 1:2'000
 - Baureglement

Bearbeitung durch:
 - BHP Raumplan AG, Fliederweg 10, 3000 Bern 14

Bern, 5. März 2019 / GR
 1718_Uferschutzplan_Nidau_Büren_Kanal.med - b/mo
 Massstab: 1:2'000
 Planformat: 60/105

Genehmigungsvermerke

Öffentliche Mitwirkung vom
 Kantonale Vorprüfung vom
 Öffentliche Auflage vom
 Publikationen im Amtsblatt Kanton Bern am:
 Publikationen im Nidauer Anzeiger am:
 - Einspracheverhandlungen am:
 - Erledigte Einsprachen:
 - Unerledigte Einsprachen:
 - Rechtsverwahrungen:

Beschlossen durch den Gemeinderat Nidau am

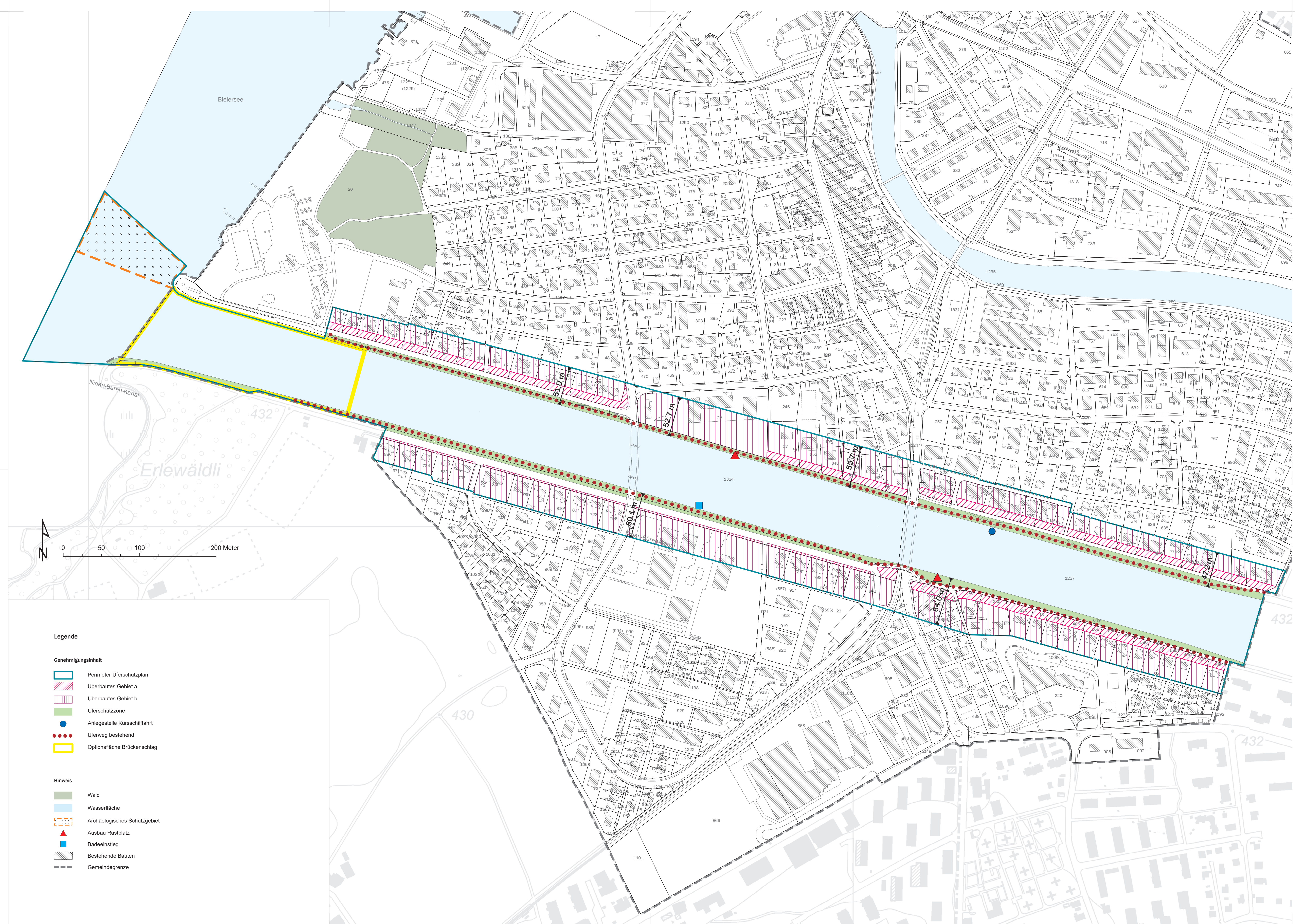
Beschlossen durch den Stadtrat Nidau unter Vorbehalt des fakultativen Referendums am

Bescheinigung:
 Das fakultative Referendum ist worden.
 Nidau,

Namens der Stadt Nidau:
 Die Präsidentin:
 Sandra Hess

Die Richtigkeit dieser Angaben bescheinigt:
 Nidau,

Genehmigt durch das Amt für Gemeinden und Raumordnung des Kantons Bern am:



Legende

Genehmigungsinhalt

- Perimeter Uferschutzplan
- Überbautes Gebiet a
- Überbautes Gebiet b
- Uferschutzzone
- Anlegestelle Kursschifffahrt
- Uferweg bestehend
- Optionsfläche Brückenschlag

Hinweis

- Wald
- Wasserfläche
- Archäologisches Schutzgebiet
- ▲ Ausbau Rastplatz
- Badeeinstieg
- Bestehende Bauten
- Gemeindegrenze